

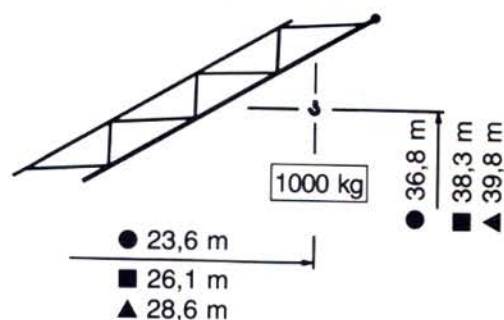
# PEINER

# Schnellaufbaukran SMK 205/1

Fast self erecting tower crane

Grue à montage rapide

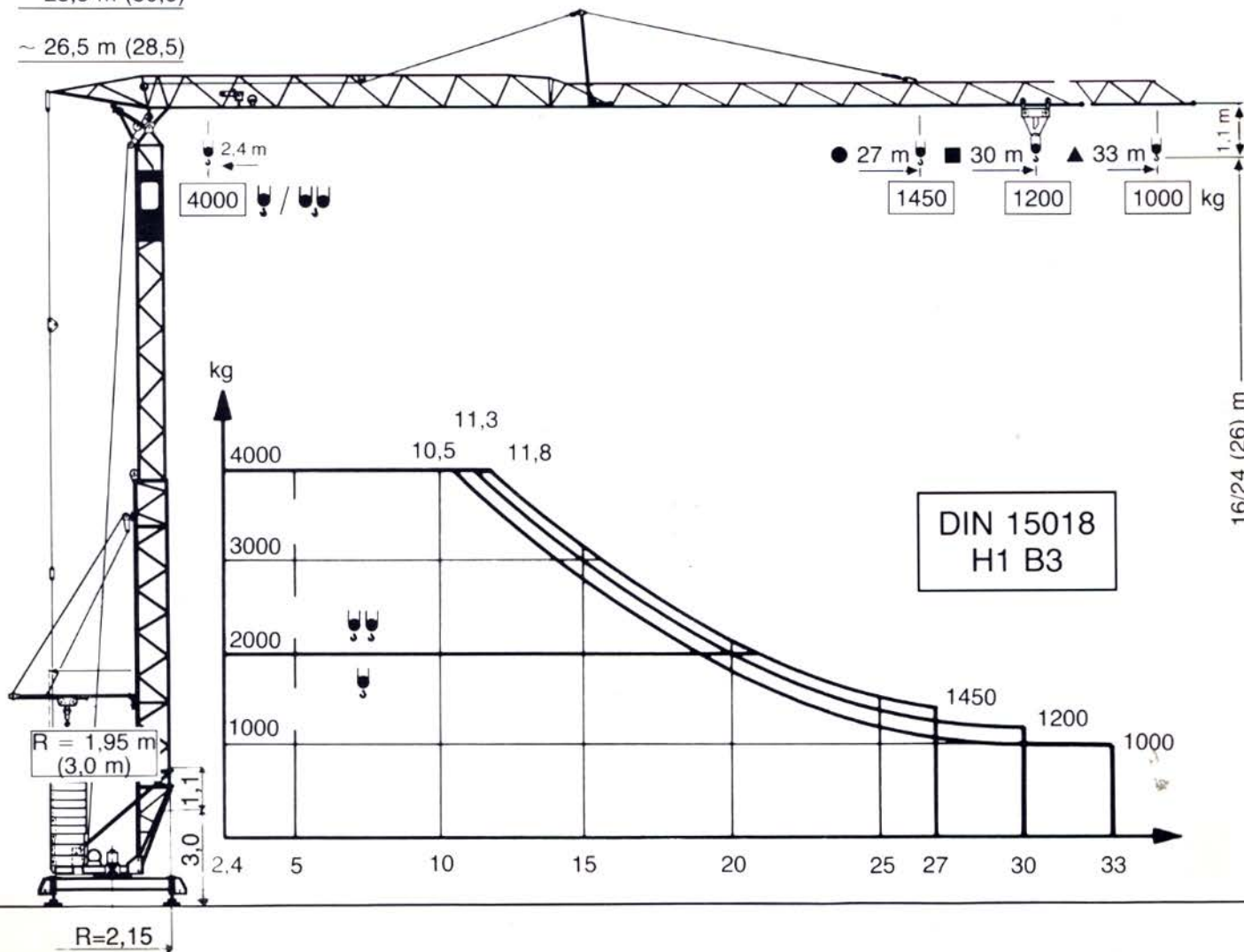
Max. Tragfähigkeit Lifting capacity Force de levage	4,0 t
Max. Ausladung Radius Portée	33 m
Max. Nutzlastmoment Load moment Couple de charge utile	473 kNm



“City-Kran”

~ 28,5 m (30,5)

~ 26,5 m (28,5)



## PEINER - Pluspunkte

Der PEINER SMK 205/1 in "City-Kran-Ausführung" eignet sich zur Aufstellung auf engstem Platz, bei der Stadtsanierung, in Baulücken usw. Der Drehradius beträgt nur 1,95 m und damit der gesamte Platzbedarf 4 x 4 m.

- + **Auslegerluftmontage**  
Je nach der Auslegerlänge entfaltet sich dieser vollständig in der Luft im gesamten Drehbereich von 360 Grad.
- + **Balkenausleger**  
Durch den Balkenausleger entfallen die üblichen Abspannseile, was Montage und Demontage erleichtert. Bei konventioneller Auslegermontage kann der Seilumlenkbock auf dem Ausleger umgelegt werden, um die niedrige Gesamthöhe des Kranes auszunutzen.
- + **Drehwerk mit SRA-Antriebssystem**  
Der Drehmotor wird elektronisch gesteuert und kann in mehreren Stufen „sensibel“ angefahren und abgebremst werden. Dies geschieht ohne Wirbelstrombremse. Zur Unterstützung dieser Eigenschaften in allen Fahrzuständen ist der Kran mit einer Stillstand-Drehrichtungs- und Windlastkontrolle ausgerüstet. Zum Festhalten des Auslegers im Stillstand fällt automatisch die Haltebremse ein.
- + **Ballastaufnahme**  
Durch einen neuen Laufkatzen-Ballastarm kann in einem größeren Radius an beliebigen Punkten der Ballast aufgenommen oder abgesetzt werden.
- + **2-/4-strängiger Betrieb**  
Die Umstellung der Hakenflasche von 2- auf 4-strängigen Betrieb geschieht innerhalb von 2 Minuten vom Boden aus.
- + **Automatische Katzfahrseilspannung**  
Durch erstmaliges Anfahren der Katze nach dem Montagevorgang werden die Katzfahrseile automatisch gespannt.
- + **Turmverlängerung**  
Durch Einführen eines Turmschusses kann der Innenturm um 2,2 m verlängert und damit die Standardhakenhöhe auf 26,2 m erweitert werden.
- + **Zweiter Steuerkabelanschluß**  
Der Kran kann wahlweise einen Steuerkabelanschluß am Unterwagen erhalten
- + **Geringe Kranbewegungen** und große Standruhe durch mittige Auflage des Auslegers auf Turmspitze.
- + **Vollsicht-Kabine**  
Freie Sicht durch Vollsichtkabine. Gepolsterte Sitzschale allseits verstellbar. Kabine heiz- und belüftbar. Zweiter Führerstand an der Drehbühne.
- + **Alle Stahlbauteile** sind metallkorundgestrahlt. Im Airless-Spritzverfahren wird eine hochwertige Zink-Phosphat-Grundierung und anschließend ein Kunstharzdecklack "orange" RAL 2004 im Dickschicht-Verfahren aufgebracht. Alle Verbindungssteile sind galvanisch verzinkt.
- + **Straßentransport**  
Für das Straßenfahren können die beiden Straßenfahrwerke KSL 14 und KSL 20/1 eingesetzt werden. Beide Fahrwerke haben eine hydraulische Absetzvorrichtung.

**Ein Kran, der Maßstäbe für Wirtschaftlichkeit und Leistung setzt.  
Der richtige Schnellmontagekran für enge Stadtbaustellen.**

ZUTK Nr. 0619

